

## Ausstellung der Kreativgruppen der Pestalozzi- Stiftung Hamburg „Kalender 2017 und andere Kunstwerke“



PESTALOZZI-STIFTUNG HAMBURG  
gegr. 1847



Die Pestalozzi-Stiftung Hamburg besteht seit 1847. Sie gehört damit zu den ältesten sozialen Einrichtungen in Hamburg.

Die Stiftung hat sich immer wieder den historisch wechselnden Bedingungen angepasst und präsentiert sich heute Hamburg weit als ein moderner Träger der Kinder-, Jugend- und Familienhilfe, der Eingliederungshilfe und der Kindertagesbetreuung.

Die Kunstgruppen der Pestalozzi- Stiftung, die ab dem 13.11.2016 ihre Werke in den Räumen des ViaCafélier präsentieren und den Kalender der Pestalozzi- Stiftung für das Jahr 2017 gestalten, sind in den Begegnungsstätten in Berne und Hummelsbüttel verortet.

Das Angebot richtet sich an Klientinnen und Klienten mit einer psychischen Erkrankung und / oder geistiger Behinderung. In geschütztem Rahmen treffen sich die Klientinnen und Klienten wöchentlich, um sich an diversen künstlerischen Materialien auszuprobieren. Sie sind in ihrer Kreativität frei und selbstbestimmt. Z.B. beim Zeichnen, Seidenmalen, Speckstein bearbeiten und weiteren kreativen Materialien und Möglichkeiten können sie sich vom Alltag entlasten. Künstlerisches Arbeiten fördert außerdem die Konzentrationsfähigkeit, steigert das Selbstwertgefühl und kann helfen Stress und Anspannungen abzubauen. Freie Zeit gemeinsam zu gestalten, neue Kontakte zu knüpfen, die emotionalen Kompetenzen auszubauen, eigene Ideen einzubringen und sich auszutauschen stehen dabei ebenfalls im Vordergrund.

Eine Teilnehmerin beschreibt die Kunstgruppe so: „Hier kann jeder sein eigenes Gefühl, sein eigenes Muster mit einbringen und wir lassen jeden und jede so sein, wie er oder sie ist“.

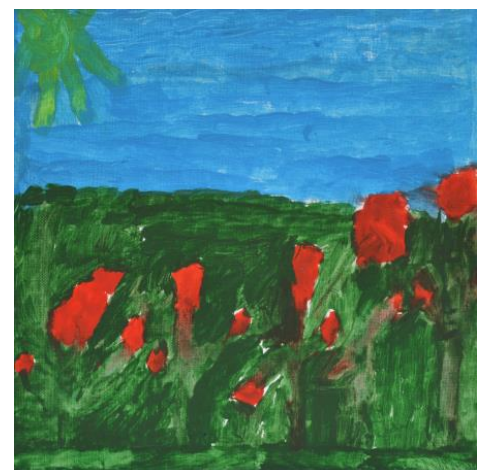
Weiterführende Informationen über die Arbeit der Pestalozzi- Stiftung Hamburg erhalten Sie auf unseren Homepages  
[www.pestalozzi-hamburg.de](http://www.pestalozzi-hamburg.de) und [asp-pestalozzi-hamburg.de](http://asp-pestalozzi-hamburg.de).

**Ausstellung vom 13.11.2016 – 26.01.2017.**

**Eröffnung der Ausstellung mit Vernissage am  
13.11.2016 um 15.00 Uhr mit Kaffee und Kuchen.**

**Eintritt frei!**

Die Ausstellung findet auch im Rahmen der „Woche der Inklusion“ statt.



**Hier ist auch der Pestalozzi- Kalender 2017 mit Bildern der Künstlerinnen und Künstler gegen eine Spende erhältlich.**

**ViaCafélier, Paul- Dessau- Straße 4, 22761 Hamburg**

**[www.viacafelier.de](http://www.viacafelier.de)**

